

Sites pilotes agroforestiers en bassin Rhône Méditerranée Corse



ARBRISSEAU

L'agroforesterie au sein de pratiques agroécologiques pour la préservation de l'Eau

Depuis quelques années, on observe que l'agroécologie, et plus généralement les cultures associées, se développent sur le bassin versant Rhône Méditerranée Corse. Dans la gamme des alternatives agricoles proposées aux agriculteurs pour protéger la ressource en eau, l'agroforesterie apparaît prometteuse car elle permet de concilier production agricole et protection du milieu.

Et si elle ne remet pas fondamentalement en cause le système de production, elle constitue souvent un prétexte pour le questionner et le faire évoluer, notamment sur le volet de la consommation en intrants (produits fertilisants, phytosanitaires, eau) en essayant de tirer parti de la présence des arbres.

Sur le bassin, des pratiques agroforestières traditionnelles existent depuis des générations,

comme c'est le cas pour les noyeraies du Dauphiné, les truffières de la Drôme, le sylvopastoralisme en zone méditerranéenne et de Corse, les peupleraies pâturées, ou encore les associations olivier-vigne ou céréales. Ces systèmes ont survécu aux différentes évolutions de l'agriculture et des réglementations, preuve de leur intérêt agronomique et économique.

D'autre part, le bassin RMC a été le siège historique de la recherche nationale en agroforesterie avec notamment les sites expérimentaux de Restinclières (34) et de Vézénobres (30), ou plus récemment la Plate-forme TAB (26) ou La Durette (84).

En parallèle, de plus en plus d'agriculteurs s'intéressent et font le pas vers l'agroforesterie. Si chacun de ces sites permet d'approfondir les connaissances sur les systèmes agroforestiers, il n'en reste pas moins

qu'il n'existe, pour l'heure, que peu de production de connaissances transversales qui reflètent la diversité des systèmes agroforestiers. Et le manque de réseau régional fait défaut au développement de ces pratiques.

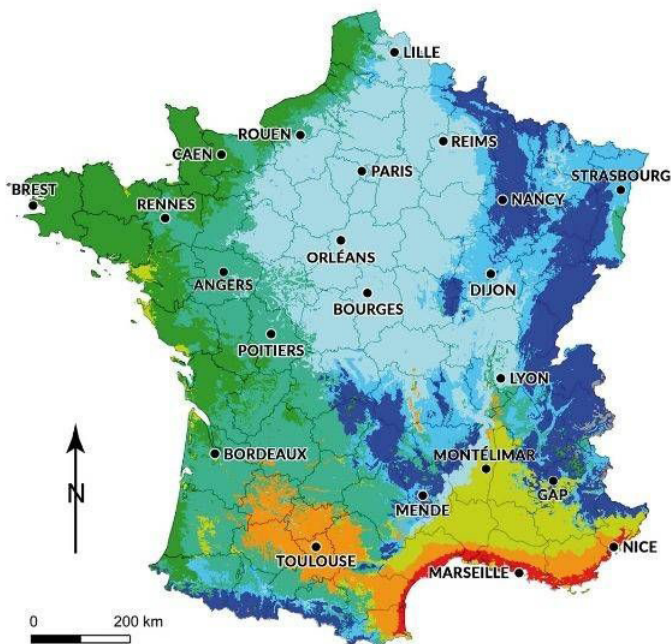
Le projet a pour ambition de fédérer ces initiatives et de développer l'expérimentation participative en agroforesterie sur le bassin avec pour finalité la production de références sur les performances économiques, sociales et environnementales de ces « nouveaux » systèmes. Il propose de créer un réseau à l'échelle du bassin regroupant l'ensemble des acteurs et des systèmes, de chacune des filières concernées afin de favoriser la mutualisation des expériences, favoriser la production de connaissances nouvelles et de proposer des pistes de co-conception de nouveaux systèmes agroforestiers entre expérimentateurs, agriculteurs et chercheurs.



Initier des dynamiques d'échanges et d'expérimentations participatives en agroforesterie



Carte des zones climatiques et zones USDA



- ZONE 10A** : -1,1 À 1,7°C
ZONE 10B : 1,7 À 4,4°C
CLIMAT MÉDITERRANÉEN FRANC
- ZONE 9B** : -3,9 À -1,1°C
CLIMAT DU BASSIN DU SUD-OUEST
- ZONE 9A** : -6,7 À -3,9°C
CLIMAT MÉDITERRANÉEN
- ZONE 8A** : -12,2 À -9,4°C
ZONE 8B : -9,4 À -6,7°C
CLIMAT OCÉANIQUE FRANC
- ZONE 7B** : -15 À -12,2°C
CLIMAT OCÉANIQUE ALTÉRÉ
- ZONE 7A** : -17,8 À -15°C
CLIMAT OCÉANIQUE DÉGRADÉ
- ZONE 6B** : -20,6 À -17,8°C
CLIMAT SEMI-CONTINENTAL
- ZONE 6A** : -23,3 À -20,6°C
CLIMAT DE MONTAGNE

La parcelle agroforestière

nombre d'hectares de la parcelle et/ou de linéaires de haies



Espèces plantées :
liste des noms vernaculaires



Organisme référent :
support technique



Thématique de recherche
intérêt pour la recherche



Types de plantation
arbres intraparcellaires et/ou haies



Année de la 1ère plantation



Zone bioclimatique :
selon la carte des zones climatiques et zones USDA
crédit: promessesdefleurs.com



Contact :
contact de l'organisme référent

DÉPARTEMENT N°



COMMUNE

NOM DE
L'EXPLOITATION
AGRICOLE

nombre d'hectares de
l'exploitation agricole

SYSTÈMES DE
CULTURE





La parcelle agroforestière

10 hectares



Espèces plantées : pistachiers



Organisme référent : Agroof



Thématique de recherche : pistachier



Types de plantation : arbres intraparcellaires



Année de la 1ère plantation : 2016



Zone bioclimatique : climat méditerranéen



Contact : contact@agroof.net

ALPES-DE-HAUTE-PROVENCE 04

FORCALQUIER



FERME DU
MAS DE LA
PISTACHE

10 hectares

ELEVAGE OVIN



ARBORICULTURE





La parcelle agroforestière

7 hectares



Espèces plantées :

oliviers, pistachiers, amandiers, aulne de Corse, tulipier de Virginie, orme, merisier commun, alisier torminal, cormier, poirier commun, noyer hybride...



Organisme référent :

Agroof



Thématique de recherche :

microclimat, interactions



Types de plantation :

arbres intraparcellaires



Année de la 1ère plantation :

2018



Zone bioclimatique :

climat méditerranéen



Contact :

contact@agroof.net

ALPES-DE-HAUTE-PROVENCE 04

VALENSOLE



DOMAINE DE
VALENSOLE

21 hectares

PPAM



GRANDES CULTURES





La parcelle agroforestière

2,05 hectares



Espèces plantées :
amandiers, mûriers, fruitiers



Organisme référent :
EPLEFPA Olivier de Serres



Thématique de recherche :
arbres fourragers



Types de plantation :
arbres intraparcellaires



Année de la 1ère plantation :
2005



Zone bioclimatique :
climat méditerranéen



Contact :
epl.aubenas@educagri.fr

ARDÈCHE 07

AUBENAS



FERME DU
PRADEL

57 hectares

VITICULTURE



ÉLEVAGE CAPRIN





La parcelle agroforestière

1 hectare, 384 linéaire de haie



Espèces plantées :
grenadier, feijoa, pistachier, kiwi, arbricotier, citronnier, mandarinier, poivrier, arbre de Judée, aulne de Corse



Organisme référent :
Agroof



Thématique de recherche :
microclimat, interactions



Types de plantation :
arbres intraparcellaires et haies



Année de la 1ère plantation :
2019



Zone bioclimatique :
climat méditerranéen franc



Contact :
contact@agrooff.net

BOUCHES DU RHÔNE 13

GIGNAC-LA-NERTHE



LES JARDINS DE JULIE

1,4 hectares

PPAM



MARAÎCHAGE



ARBORICULTURE





La parcelle agroforestière

3 hectares



Espèces plantées :
pêchers



Organisme référent :
Chambre d'Agriculture de la Drôme



Thématiques de recherche :
biodiversité



Types de plantation :
arbres intraparcellaires



Année de la 1ère plantation :
2013



Zone bioclimatique :
climat méditerranéen



Contact :
contact@drome.chambagri.fr



DRÔME 26

ÉTOILE SUR RHÔNE



TAB

20 hectares

PPAM

VITICULTURE

ARBORICULTURE

GRANDES CULTURES



La parcelle agroforestière

9 hectares



Espèces plantées :
chênes, charme, cormier, érable de Montpellier, frêne, micocoulier, noyer hybride, poiriers, tilleul, amélanchier, arbousier, arbre de Judée, aubépine, baguenaudier, ciste de Montpellier, cornouiller sanguin, coronille, églantier, genévrier cade, laurier noble, myrte commun, nerprun alaterne, pistachiers, vioerne tin



Organisme référent :
Agroof



Thématiques de recherche :
lutte biologique, biomasse



Types de plantation :
arbres intraparcellaires



Année de la 1ère plantation :
2021



Zone bioclimatique :
climat méditerranéen



Contact :
contact@agroof.net

GARD 30

SOMMIÈRES



MAS DES
ROQUETS

14 hectares

VITICULTURE





La parcelle agroforestière

11 hectares



Espèces plantées :
chênes, charme, cormier, érable de Montpellier, frêne, micocoulier, noyer hybride, poiriers, tilleul, amélanchier, arbousier, arbre de Judée, aubépine, baguenaudier, ciste de Montpellier, cornouiller sanguin, coronille, églantier, genévrier cade, laurier noble, myrte commun, nerprun alaterne, pistachiers, viorne tin



Organisme référent :
Agroof



Thématiques de recherche :
lutte biologique, biomasse



Types de plantation :
arbres intraparcellaires



Année de la 1ère plantation :
2021



Zone bioclimatique :
climat méditerranéen



Contact :
contact@agroof.net

GARD 30



BOUQUET

MAS DE LA
VALUS

60 hectares

GRANDES CULTURES



La parcelle agroforestière

4 hectares, 600 linéaires de haie



Espèces plantées :
chêne vert, chêne pubescent, érable champêtre, aulne de Corse, amandier, poirier franc, pommier franc, olivier, cognassier, figuier, coronille jaune, baguenaudier, arbousier, pistachier vrai, murier blanc, laurier noble, lilas



Organisme référent :
Agroof



Thématiques de recherche :
arbres fourragers, microclimat



Types de plantation :
arbres intraparcellaires et haies



Année de la 1ère plantation :
2022



Zone bioclimatique :
climat méditerranéen



Contact :
contact@agrooof.net

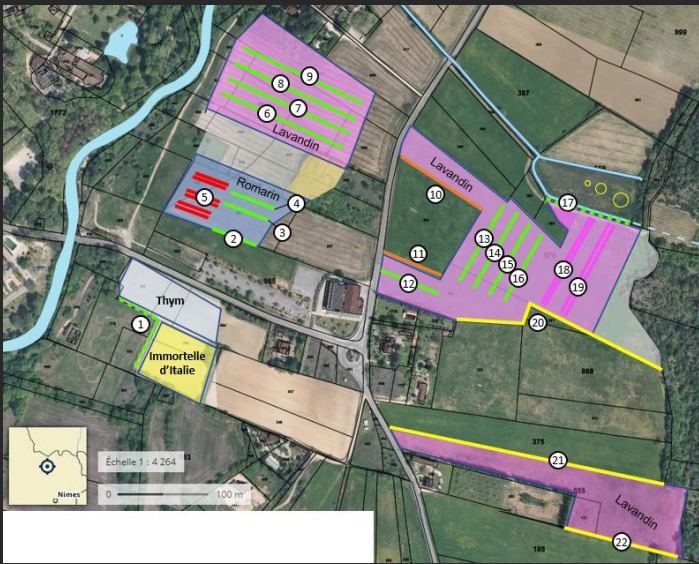


QUISSAC

PORCQUENO

4 hectares

ÉLEVAGE PORCIN 



La parcelle agroforestière

4,5 hectares, 4387 linéaires de haie



Espèces plantées :
tilleuls, frêne, chêne, aulne,
cornouiller, cerisier, chevrefeuille



Organisme référent :
Agroof



Thématiques de recherche :
biodiversité, microclimat



Types de plantation :
arbres intraparcellaires et haies



Année de la 1ère plantation :
2020



Zone bioclimatique :
climat méditerranéen



Contact :
contact@agroof.net

GARD 30

ALLÈGRES LES
FUMADES



DISTILLERIE
BEL AIR

10 hectares

PPAM



ARBORICULTURE





La parcelle agroforestière

8 hectares



Espèces plantées :
oliviers, chênes blancs



Organisme référent :
Agroof



Thématiques de recherche :
arbre fourrager, microclimat



Types de plantation :
arbres intraparcéllaires



Année de la 1ère plantation :
2021



Zone bioclimatique :
climat méditerranéen



Contact :
contact@agrooff.net

GARD **30**

**FONS SUR
LUSSAN**



**FERME DE
FIGUEIROLLE**

30 hectares

ÉLEVAGE PORCIN 



La parcelle agroforestière

6 hectares



Espèces plantées :
chênes verts, chênes blancs,
châtaigniers



Organisme référent :
Agroof



Thématiques de recherche :
arbre fourrager, microclimat



Types de plantation :
arbres intraparcellaires



Année de la 1ère plantation :
2020



Zone bioclimatique :
climat océanique dégradé



Contact :
contact@agroof.net

GARD 30

LES SALLES
DU GARDON



MAS DEL FRAY

10 hectares

ÉLEVAGE PORCIN





La parcelle agroforestière

5 hectares, 1083 linéaires de haies



Espèces plantées :
amandiers, fruitiers divers



Organisme référent :
Agroof



Thématiques de recherche :
microclimat



Types de plantation :
arbres intraparcéllaires et haies



Année de la 1ère plantation :
2013



Zone bioclimatique :
climat méditerranéen



Contact :
contact@agroof.net

GARD 30



MASSILLARGUES
ATTUECH

CATHERINE
LE GRAND

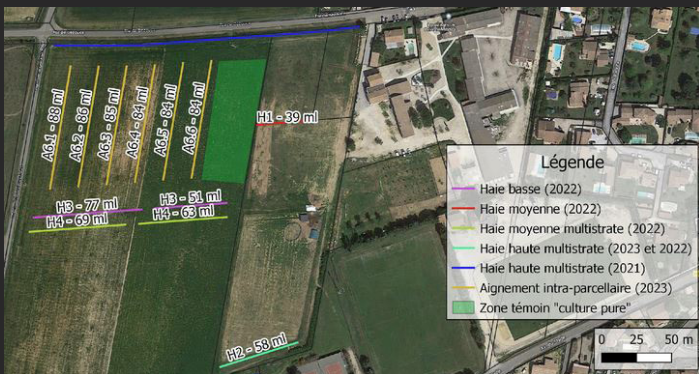
6 hectares

PPAM



ARBORICULTURE





La parcelle agroforestière

2 hectares, 565 linéaires de haies



Espèces plantées :
 chêne, tilleul, arbre de Judée, viorne tin, laurier noble, arbousier, poirier, pistachier, baguenaudier, gattilier



Organisme référent :
 Agroof



Thématiques de recherche :
 microclimat, lutte biologique



Types de plantation :
 arbres intraparcellaires et haies



Année de la 1ère plantation :
 2022



Zone bioclimatique :
 climat méditerranéen



Contact :
contact@agroof.net

GARD 30



MEYNES

LYCÉE
 AGRICOLE
 PRIVÉ DE
 MEYNES

9 hectares

GRANDES CULTURES





La parcelle agroforestière

10 hectares



Espèces plantées :
micocouliers, chêne, cormier, poirier,
arbre de judée, amandier, gattilier,
cerisier, amélanhier



Organisme référent :
Agroof



Thématiques de recherche :
microclimat, biomasse



Types de plantation :
arbres intraparcellaires



Année de la 1ère plantation :
2022



Zone bioclimatique :
climat méditerranéen



Contact :
contact@agroof.net



GARD 30

RIBAUTE LES
TAVERNES



MAS DES
ROUVIÈRES

10,5 hectares

GRANDES CULTURES





TERRES DE ROUMASSOUZE

11 hectares

MARAÎCHAGE



ARBORICULTURE



GRANDES CULTURES



La parcelle agroforestière

11 hectares, 985 linéaires de haies



Espèces plantées :
noyers, peupliers, fruitiers, arboretum avec 10 essences de feuillus



Organisme référent :
Agroof



Thématiques de recherche :
biodiversité, microclimat, interaction, biomasse



Types de plantation :
arbres intraparcellaires et haies



Année de la 1ère plantation :
1996



Zone bioclimatique :
climat méditerranéen



Contact :
contact@agrooff.net





La parcelle agroforestière

1285 linéaires de haies



Espèces plantées :
cornouiller sanguin, aubépine monogyne, figuier commun, frêne à feuilles étroites, mûrier blanc, pistachier lentisque, peuplier blanc, saule blanc, saule cendré, sureau noir, orme champêtre



Organisme référent :
Agroof



Thématiques de recherche :
brise-vent, salinité



Types de plantation :
haies



Année de la 1ère plantation :
2020



Zone bioclimatique :
climat méditerranéen



Contact :
contact@agroof.net

GARD 30



VAUVERT

DOMAINE DU
CANAVÉRIER

260 hectares

PRAIRIES



ÉLEVAGE BOVIN



GRANDES CULTURES





La parcelle agroforestière

3,5 hectares



Espèces plantées :
érable, aulne de Corse, micocoulier,
frêne, poirier, chêne vert, chêne
pubescent, robinier, cormier



Organisme référent :
Agroof



Thématiques de recherche :
microclimat, bois d'oeuvre



Types de plantation :
arbres intraparcéllaires



Année de la 1ère plantation :
2022



Zone bioclimatique :
climat méditerranéen



Contact :
contact@agroof.net

GARD 30



VAUVERT

DOMAINE DU
CABANIS

30 hectares

ÉLEVAGE BOVIN 



Carte globale du projet de haie de la ferme des Cabrioles

Légende

Haie double (antidérive et fourragère)
Haie ondulée (biodiversité)

0 25 50 m



La parcelle agroforestière

410 linéaires de haies



Espèces plantées :

érable de Montpellier, aulne de Corse, micocoulier, arbre de judée, arbousier, cerisier, baguenaudier, cornouiller, figuier, frêne, genévrier, mûrier, amandier, cormier, tilleul, viorne tin, gattilier



Organisme référent :

Agroof



Thématiques de recherche :

microclimat, arbres fourragers



Types de plantation :

haies



Année de la 1ère plantation :

2023



Zone bioclimatique :

climat méditerranéen



Contact :

contact@agroof.net

GARD 30

RIVIÈRES



LA FERME DES
CABRIOLES

83 hectares

ÉLEVAGE CAPRIN





La parcelle agroforestière

6 hectares, 411 linéaires de haies



Espèces plantées :

alisier, amélanchier, arbre de Judée, cerisier, chêne vert, cognassier, cormier, érable, figuier, feijoa, gattilier, grenadier, merisier, micocoulier, murier, néfler du Japon, noyers, olivier, pacanier, paulownia, pistachiers, poiriers, tilleul



Organisme référent :
Agroof



Thématiques de recherche :
microclimat, biodiversité, brise-vent



Types de plantation :
arbres intraparcellaires et haies



Année de la 1ère plantation :
2023



Zone bioclimatique :
climat méditerranéen



Contact :
contact@agroof.net

GARD 30

AIGALIERS

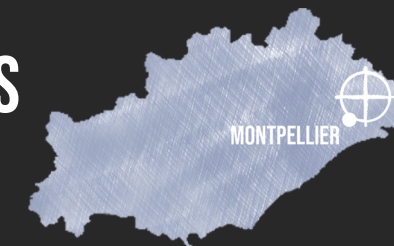


LA FERME DU
BOURDIGUET

28 hectares

GRANDES CULTURES





LES ARCHES CASTRIOTES

7 hectares

PPAM



ARBORICULTURE



La parcelle agroforestière

7 hectares



Espèces plantées :
oliviers, amandiers



Organisme référent :
Agroof



Thématiques de recherche :
amandiers, interactions



Types de plantation :
arbres intraparcellaires



Année de la 1ère plantation :
2018



Zone bioclimatique :
climat méditerranéen franc



Contact :
contact@agroof.net





La parcelle agroforestière

20 hectares, 400 linéaires de
haies



Espèces plantées :
noyers



Organisme référent :
Chambre d'agriculture de l'Hérault



Thématiques de recherche :
noyers, irrigation



Types de plantation :
arbres intraparcellaires et haies



Année de la 1ère plantation :
2005



Zone bioclimatique :
climat méditerranéen franc



Contact :
contact@herault.chambagri.fr

HÉRAULT 34

MARAUSSAN



DOMAINE DE
PERDIGUIER

25 hectares

PPAM



GRANDES CULTURES





La parcelle agroforestière

3613 linéaires de haies



Espèces plantées :
80 essences différentes, fruitiers,
arbustes et hauts-jets



Organisme référent :
Agroof



Thématiques de recherche :
interaction vigne, lutte biologique



Types de plantation :
haies



Année de la 1ère plantation :
2019



Zone bioclimatique :
climat méditerranéen franc



Contact :
contact@agroof.net

HÉRAULT 34

SERVIAN



DOMAINE DE LA
MASSOLLE

72 hectares

VITICULTURE





La parcelle agroforestière

1390 linéaires de haies



Espèces plantées :
fruitiers, arbre de Judée, érable champêtre, frêne, érable de Montpellier, micocoulier, tilleul, noisetier, pistachier, sureau, viorne tin, nerprun alaterne, laurier noble



Organisme référent :
Agroof



Thématiques de recherche :
brise-vent, lutte biologique



Types de plantation :
haies



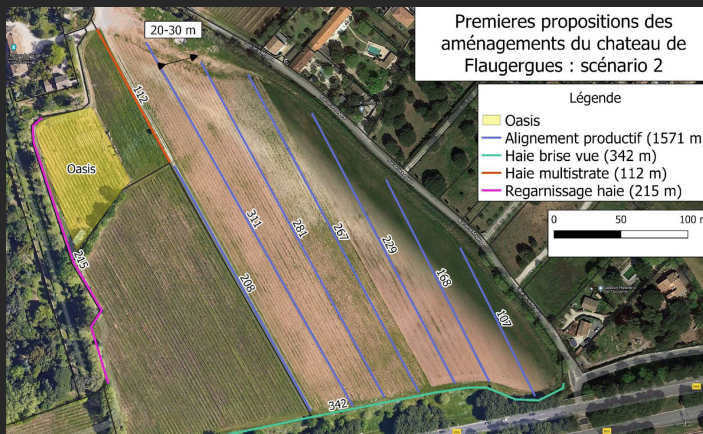
Année de la 1ère plantation :
2018



Zone bioclimatique :
climat méditerranéen franc



Contact :
contact@agrooof.net



La parcelle agroforestière

0,8 hectare



Espèces plantées :
argousier, jujubier, pistachier, néflier, azérolier



Organisme référent :
Agroof



Thématiques de recherche :
microclimat, lutte biologique



Types de plantation :
arbres intraparcellaires



Année de la 1ère plantation :
2022



Zone bioclimatique :
climat méditerranéen franc



Contact :
contact@agroof.net

HÉRAULT 34

MONTPELLIER



CHÂTEAU DE
FLAUGERGUES

25 hectares

VITICULTURE





La parcelle agroforestière

20 hectares



Espèces plantées :
noyers communs



Organisme référent :
Agroof



Thématique de recherche :
nuciculture



Types de plantation :
arbres intraparcellaires



Année de la 1ère plantation :
1990



Zone bioclimatique :
climat méditerranéen



Contact :
contact@agroof.net



ISÈRE 38

CHATTE



VIEUX
FRANQUETTES

40 hectares

GRANDES CULTURES





La parcelle agroforestière

50 hectares



Espèces plantées :
chênes divers, fruitiers



Organisme référent :
Agroof



Thématiques de recherche :
arbre fourrager, microclimat



Types de plantation :
arbres intraparcellaires



Année de la 1ère plantation :
2020



Zone bioclimatique :
climat océanique dégradé



Contact :
contact@agrooff.net

LOZÈRE 48



**SAINT-ANDRÉ-
DE-LANCIZE**

**LA BELLE
ROCHE**

90 hectares

ÉLEVAGE PORCIN 



La parcelle agroforestière

2,8 hectares



Espèces plantées :
amandiers



Organisme référent :
Agroof



Thématiques de recherche :
interactions, microclimat



Types de plantation :
arbres intraparcellaires



Année de la 1ère plantation :
2016



Zone bioclimatique :
climat du bassin du sud-ouest



Contact :
contact@agrooof.net

PYRÉNÉES ORIENTALES 66

ARBOUSSOLS



LE PRIEURÉ DE
MARCEVOL

3,5 hectares

PPAM

VITICULTURE

MARAÎCHAGE

ARBORICULTURE



La parcelle agroforestière

2,8 hectares



Espèces plantées :
noyers, fruitiers, peupliers



Organisme référent :
Parc Miribel



Thématiques de recherche :
noyers, bilan azote



Types de plantation :
arbres intraparcellaires



Année de la 1ère plantation :
2016



Zone bioclimatique :
climat océanique dégradé



Contact :
info@grand-parc.fr

RHÔNE 69



JONAGE

LYON

PARC
MIRIBEL

500 hectares

ARBORICULTURE



GRANDES CULTURES





La parcelle agroforestière

1000 linéaires de haies



Espèces plantées :

alisiers, amélanchier, charme, chêne sessile, cormier, cornouillers, églantier, érables, fusain, génévrier, groseiller sauvage, houx, merisier, néflier, nerprun, noisetier, noyer, peuplier noir, poirier, pommier, prunier, saules, sorbier des oiseleurs, sureau noir, tilleul, troène, viorne



Organisme référent :

Mission Haies AURA



Thématiques de recherche :

RNA, bilan azote



Types de plantation :

haies



Année de la 1ère plantation :

2021



Zone bioclimatique :

climat semi-continental



Contact :

marin@missionhaies.fr

HAUTE-SAÔNE 70

GEVIGNÉY
MERCÉY



GAEC DU
BEUCHOT

9 hectares

ÉLEVAGE BOVIN





La parcelle agroforestière

984 linéaires de haies



Espèces plantées :
 merisier des bois, peuplier, frêne commun, érable sycomore, noisetier, aulne glutineux, saule, charme, noyer hybride



Organisme référent :
 Lycée agricole



Thématiques de recherche :
 noyers, bilan azote



Types de plantation :
 haies



Année de la 1ère plantation :
 2018



Zone bioclimatique :
 climat océanique dégradé



Contact :
epl.fontaines@educagri.fr

SAÔNE ET LOIRE 71

FONTAINES



EPL
 FONTAINES SUD
 BOURGOGNE

140 hectares

ÉLEVAGE BOVIN 

